



مشخصات فنی فر صنعتی

[shokotools.com](http://shokotools.com)

[shokohome.com](http://shokohome.com)

[info@shokohome.com](mailto:info@shokohome.com)

+989142187995



مشخصات فنی فر صنعتی ۴ دیس تا ۳۲ دیس

سوخت مصرفی گاز یا گازوئیل

برق مصرفی تک فاز یا ۳ فاز

توان مصرفی ۲.۷ آمپر

جنس بدنه و داخل کوره استیل استنلس ۳۰۴

مجهز به حالت اتوماتیک و دستی، همراه با تایمر آنالوگ

ابعاد سینی ۴۰×۶۰ با لبه ۲.۵ سانتی

قابلیت جابجایی راحت با چرخ‌های ۸۰ دایکاس

مجهز به سنسور k جهت دقت در انتقال دما به سنسور

مجهز به شیر کنترل برقی هوشمند sit845 ایتالیایی

دارای برد جلیقه زن و سنسور هوشمند تشخیص شعله





استفاده از پشم سنگ دانسیته ۱۲۰ سپاهان اصفهان  
جهت عایق‌بندی

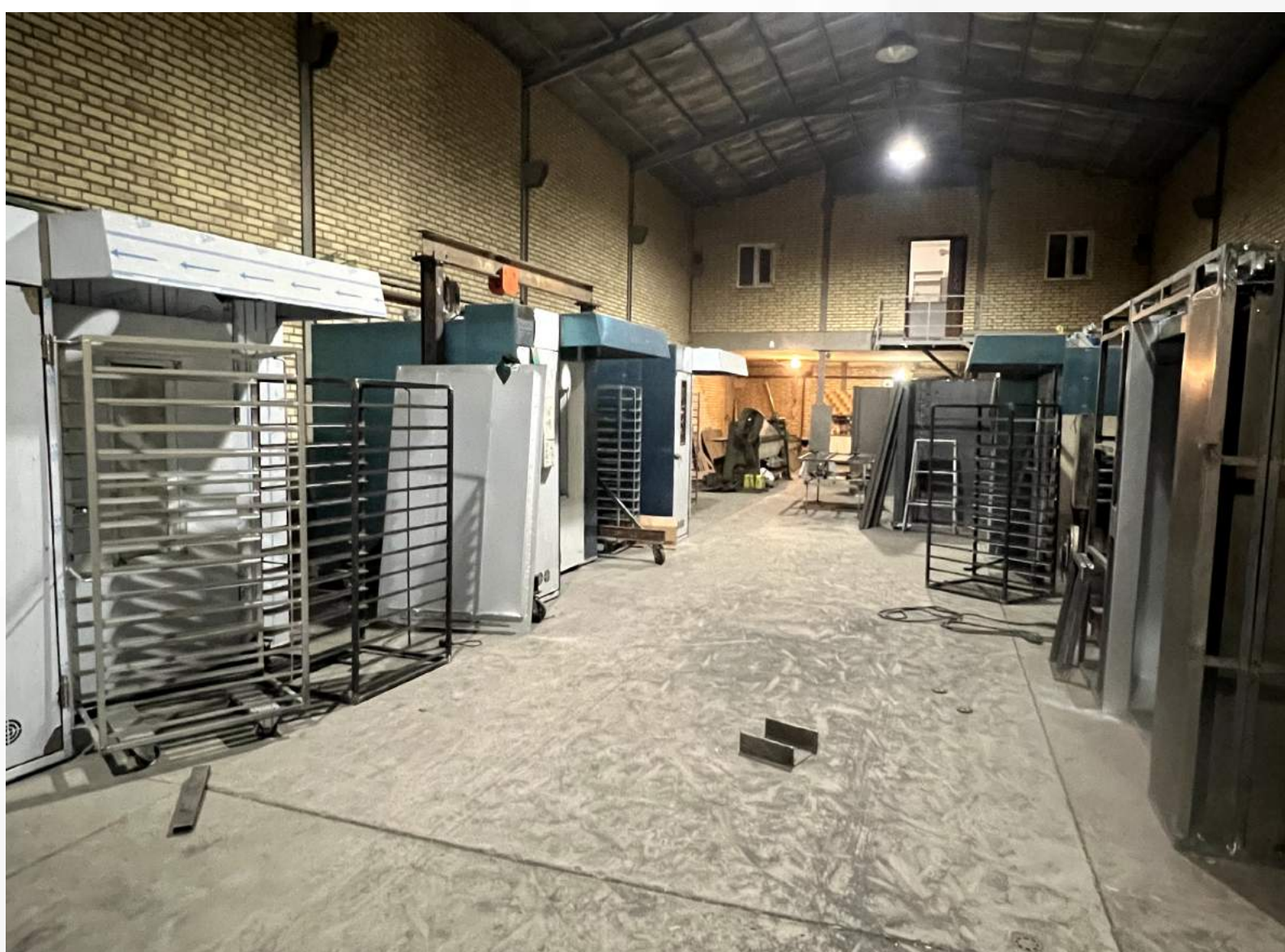
قابلیت دما تا ۶۶۲ درجه فارنهایت و ۳۵۰ درجه سانتیگراد

استفاده از موتور گیربکس مرکب بدون تسمه و  
فولی بدنه استیل

دارای ۲ تا ۵ موتور فن گردش هوا جهت پخت  
یک دست با تنظیم مجزای هر موتور گردش  
هوا با پله تغییر دور

دارای فیوز شیشه‌ای جهت محافظت در برابر جریان  
اضافی کابل پاور

دارای نوار دور درب سیلیکونی با تحمل دمای ۴۰۰  
درجه سانتیگراد





تست با دستگاه‌های پیشرفته در آزمایشگاه تخصصی

دارای ترموستات دیجیتال با قابلیت برنامه‌ریزی

شیشه ۱۰ میل نشکن با تحمل دمای ۷۰۰ درجه غیر مستقیم  
و ۳۶۰ درجه مستقیم

